



Québec 



**COMMUNIQUÉ DE PRESSE
POUR DIFFUSION IMMÉDIATE**

Mois de l'eau 2023

À la découverte des milieux humides avec le COBALI!

Afin de célébrer le Mois de l'eau sous le thème : « À la découverte des milieux humides! », le COBALI, en partenariat avec Table Forêt Laurentides et les Amis de la Forêt-la-Blanche, vous invite à participer à une activité d'interprétation gratuite. L'activité se déroulera sous forme d'une randonnée de niveau facile permettant de découvrir des milieux humides. – Une activité se tiendra au laboratoire écoforestier du Grand Lièvre, Ferme-Neuve, le samedi 17 juin 2023 à 10h30 et une autre activité aura lieu dans la Réserve écologique de la Forêt-la-Blanche le dimanche 18 juin 2023 à 10h30 et une reprise à 13h00.

Dans le cadre de cette activité, les gens apprendront comment reconnaître les différents milieux humides, découvriront la faune et la flore qui s'y cache et apprendront pourquoi ces milieux nous sont essentiels aux côtés d'une spécialiste en environnement du COBALI. On ne peut parler des milieux humides et hydriques sans parler de tortues, c'est pourquoi une formation expresse sur les tortues sera offerte aux gens qui seront présents aux activités. Les jeunes et les moins jeunes pourront être certifiés comme étant des protecteurs de tortues du Québec!

L'activité qui se déroulera au laboratoire écoforestier du Grand Lièvre à Ferme-Neuve est en partenariat avec l'organisme Table Forêt Laurentides et l'activité qui se déroulera dans la Réserve écologique de la Forêt-la-Blanche est en partenariat avec l'organisme les Amis de la Forêt-la-Blanche. Les deux activités sont ouvertes à tous, les familles sont les bienvenues! L'activité d'interprétation dans la réserve écologique de la Forêt-la-Blanche nécessite une réservation obligatoire avant le 18 juin. Comme il s'agit d'un des endroits avec le plus haut niveau de protection au Québec, les places sont limitées alors faites vite! Afin de réserver votre place, veuillez nous contacter à l'adresse courriel suivante : m.lagrandeur@cobali.org ou au 819-440-2422.

Les milieux humides

Au Québec, les milieux humides à eux seuls couvrent environ 180 000 km², ce qui équivaut à presque 11% de la superficie de la province. Certains sont plus difficilement identifiables pour un œil amateur, mais ils sont bien présents. Chaque type de milieu humide apporte des services écologiques différents à la population, ce qui fait en sorte que chacun d'entre eux joue un rôle indispensable pour les collectivités. Malgré leurs rôles importants, ils sont trop souvent remblayés ou détruits et ne peuvent plus remplir leurs fonctions écologiques. En plus de rendre d'importants services aux populations humaines, les milieux humides constituent également des habitats et des refuges de reproduction importants pour une panoplie d'espèces fauniques et floristiques. Protégeons ces milieux et veillons à ce qu'ils puissent continuer de remplir ces rôles écologiques fondamentaux.

Où et quand?

Le samedi 17 juin 2023, rendez-vous au Laboratoire écoforestier du Grand Lièvre au 83, 10e Avenue, Ferme-Neuve, Québec J0W 1C0. Le départ se fait à 10h30, tous sont les bienvenus!

Le dimanche 18 juin 2023, rendez-vous au pavillon d'accueil de la Réserve écologique de la Forêt-la-Blanche au 300 Chemin Saddler, Mayo, Québec J8L 4L8. Deux départs sont offerts puisque les places sont limitées. Premier départ à 10h30 et deuxième départ à 13h00. Une réservation est obligatoire pour que l'accès soit gratuit. Réservation à l'adresse suivante : m.lagrandeur@cobali.org . Veuillez noter que les chiens sont interdits dans la réserve écologique pour des raisons de conservation. Tous sont les bienvenus!

À propos du Mois de l'eau

Depuis 2017, le mois de juin est consacré à des activités mettant en valeur l'eau. Les organismes de bassins versant, tels que le COBALI, mettent en place des activités qui font prendre connaissances, découvrir et sensibiliser le public sur l'eau. Il s'agit d'une initiative gouvernementale qui vise à sensibiliser les citoyens et citoyennes du Québec les enjeux concernant l'eau et de mettre de l'avant les bonnes pratiques et usages. Cette année, la thématique du Mois de l'eau est « À la découverte des milieux humides » qui ne pourrait être plus d'actualité. Il s'agit d'une occasion en or pour enfin démystifier et comprendre ces milieux si importants et riches en biodiversité.

Cette initiative gouvernementale est prévue dans le Plan d'action 2018-2030 de la Stratégie québécoise de l'eau, qui déploie des mesures concrètes pour protéger, utiliser et gérer l'eau et les milieux aquatiques de façon responsable, intégrée et durable.

À propos du COBALI...

Organisme sans but lucratif créé en 2003, le COBALI se donne comme mission de protéger, améliorer et mettre en valeur la ressource eau des bassins versants des rivières du Lièvre, Blanche et du ruisseau Pagé, ainsi que les ressources et les habitats qui y sont associés. La zone de gestion du COBALI s'étend donc du nord des Laurentides au sud-est de l'Outaouais, chevauchant ainsi une trentaine de municipalités des MRC d'Antoine-Labelle, de Papineau, de La Vallée-de-la-Gatineau, des Collines-de-l'Outaouais et la Ville de Gatineau (secteurs Buckingham et Masson-Angers) : www.cobali.org/zone-de-gestion. Le COBALI est l'un des 40 organismes de bassins versants (OBV) du Québec désignés par le gouvernement du Québec pour assurer la concertation nécessaire permettant aux acteurs du territoire de réaliser une planification des ressources en eau, des usages et des milieux qui leur sont associés. Prenant la forme d'un Plan directeur de l'eau (PDE), cette planification vise à déployer des mesures concrètes pour protéger, utiliser et gérer l'eau et les milieux aquatiques de façon responsable, intégrée et durable.



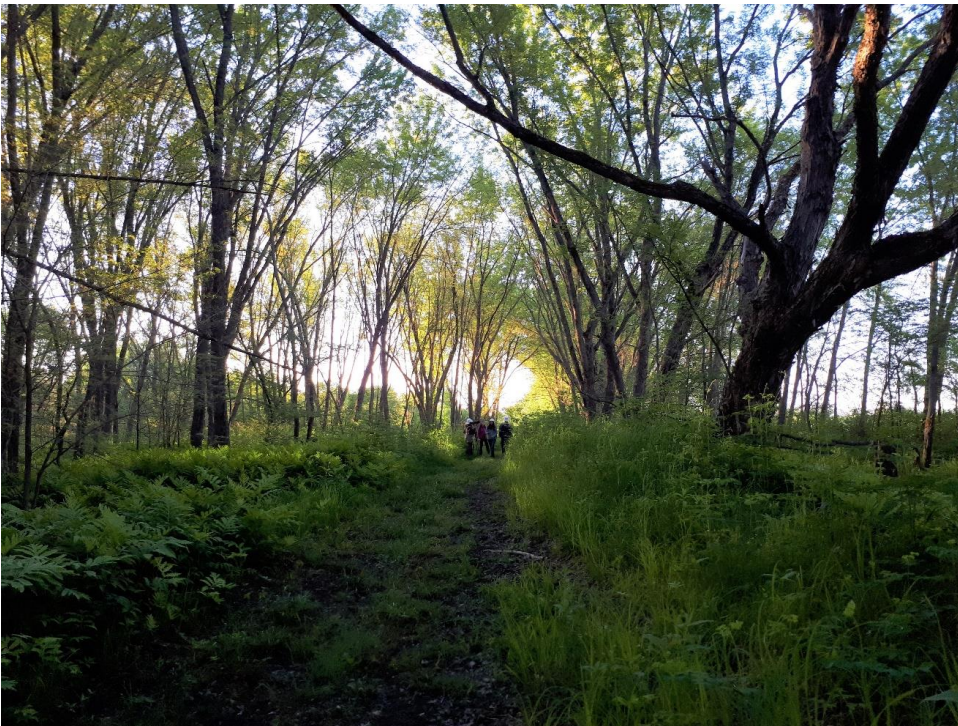
Pour plus d'informations, consultez le site internet du COBALI au www.cobali.org.

-30-

SOURCE : Benoit Gauthier, responsable des communications • communication@cobali.org 819 440-2422



Crédit photo : Réserve écologique de la Forêt-la-Blanche



Laboratoire écoforestier du Grand Lièvre Source COBALI