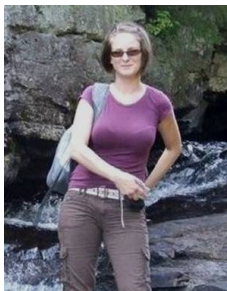
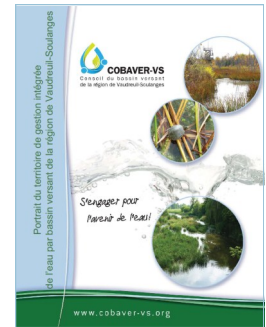


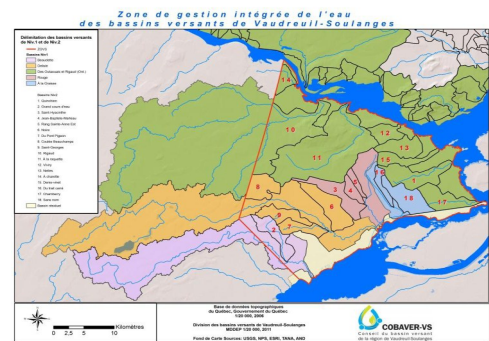
Des nouvelles de l'élaboration du plan directeur de l'eau (PDE): le portrait et le diagnostic du territoire

En mai dernier, le COBAVER-VS a présenté publiquement le portrait préliminaire de la Zone de gestion intégrée de l'eau de Vaudreuil-Soulanges, déposé et accepté au ministère du Développement durable, de l'Environnement et des Parcs (MDDEP). Le document disponible sur http://www.cobaver-vs.org/COBAVER-VS_Plan_directeur_de_leau.html a reçu des éloges du MDDEP malgré le peu d'informations disponibles sur Vaudreuil-Soulanges.

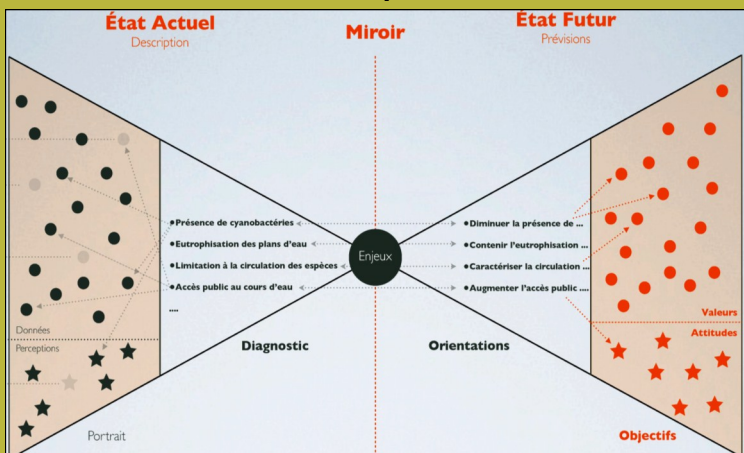


La nouvelle coordonnatrice du PDE, Julie Cyr, M.Sc. hydrogéomorphologie, s'affaire maintenant à insérer les dernières données récupérées du territoire dans le PDE et se base sur ces données pour établir les problématiques retrouvées. La qualité des eaux des principales rivières et l'érosion des berges sont notamment évaluées. Un comité multidisciplinaire s'impliquera prochainement pour valider les informations. Le portrait final et le diagnostic de la Zone de gestion intégrée de l'eau de Vaudreuil-Soulanges seront présentés publiquement et déposés en mars 2012 au MDDEP.

Cet été, le COBAVER-VS a eu le plaisir d'accueillir Simon Ouellet comme stagiaire en géomatique. Ce dernier a procédé à la mise à jour et à l'organisation des données géographiques de l'organisme. Plusieurs de ses cartes seront intégrées au PDE.



Le PDE : un outil de planification des objectifs à atteindre et des actions à réaliser afin de préserver ou restaurer les usages de l'eau.



Le portrait et le diagnostic permettent de déterminer, avec les acteurs du territoire, ce que l'on veut atteindre (vision idéale du territoire).

Plan d'action et mise en œuvre

Suivi, évaluation et mise à jour du PDE

Le plan d'action est déterminant dans l'atteinte de nos objectifs par ordre de priorité.

Saviez-vous que?

Le Comité ZIP du Haut-Saint-Laurent développe actuellement, sur la rivière des Outaouais et le lac des Deux-Montagnes, une voie navigable conçue pour les petites embarcations à faible tirant d'eau : **la Route Bleue du Haut-Saint-Laurent**. Les cartes des tronçons seront produites et incluront des détails sur les milieux fragiles, les conditions de navigation et les consignes de sécurité. Un bel exemple de développement récréotouristique relié à l'eau du territoire !



Le COBAVER-VS et l'élaboration de projets en partenariat dans Vaudreuil-Soulanges

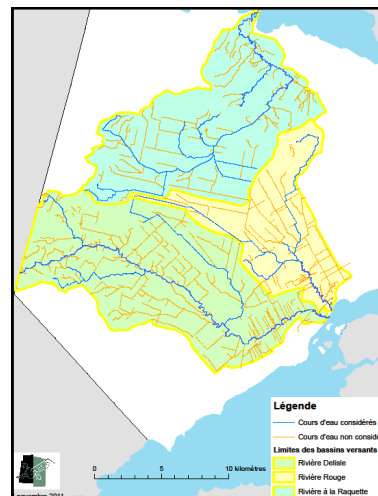
Projet d'évaluation environnementale, éducation et sensibilisation dans les bassins versants agricoles.

Le COBAVER-VS a débuté la première phase du projet avec l'Agence géomatique montérégienne (GéoMont); cela grâce au partenariat financier de la commission agroalimentaire de la Conférence régionale des élus (CRÉ) Vallée-du-Haut-Saint-Laurent et de la Caisse Desjardins de Vaudreuil-Soulanges.

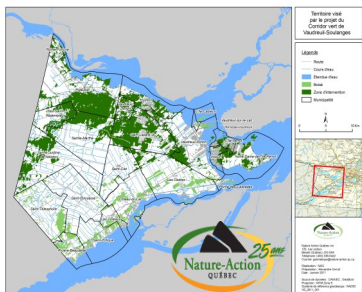
Les berges des rivières à la Raquette, Delisle et Rouge seront caractérisées. Cela permettra d'obtenir un indice de qualité des bandes riveraines et d'identifier les points d'érosion ainsi que la présence de plantes exotiques envahissantes.

Les eaux de ces rivières, en plus de la rivière Rigaud, seront **échantillonnées (phosphore, pH, oxygène dissous, coliformes fécaux et matières en suspension)**.

La seconde phase du projet permettra de diffuser les résultats obtenus tout en sensibilisant et suggérant des solutions aux acteurs des milieux agricole et municipal, sans oublier les riverains.



Les berges des cours d'eau en bleu seront caractérisées (source : GéoMont)



Planification des corridors verts de Vaudreuil-Soulanges

Le COBAVER-VS est partenaire de l'organisme Nature-Action Québec pour la planification opérationnelle dans l'établissement de corridors verts de Vaudreuil-Soulanges. Afin de rétablir la connectivité naturelle pour le maintien des espèces sur le territoire, il est essentiel de bien **planifier les projets de reboisement ou de restauration, de plantation d'haies brise-vent, de végétalisation de bandes riveraines et de projets agroforestiers**. Un comité de travail régional conjoint a été créé pour les projets de la Zone Châteauguay et celle de Vaudreuil-Soulanges afin d'uniformiser la démarche sur l'ensemble du territoire de la Vallée-du-Haut-Saint-Laurent.

Consultations publiques

L'organisme s'est associé à l'Université McGill  pour consulter les acteurs et usagers de l'eau de tous les secteurs d'activités de Vaudreuil-Soulanges afin de prendre connaissance de leurs perceptions sur l'eau du territoire et déterminer les problématiques les plus soulevées.

Les résultats de ce **sondage seront diffusés lors d'une consultation publique et d'une séance d'information** qui aura lieu en février 2012. Les résultats serviront à élaborer le plan directeur de l'eau (PDE).



À venir et à suivre...

- Au printemps 2012, le COBAVER-VS fournira, encore gratuitement, des arbres adaptés aux berges. Riverains! Veuillez communiquer avec votre municipalité pour vérifier leur participation à la distribution.
- Le COBAVER-VS participe avec un groupe de recherche interuniversitaire pour financer un projet de connaissances des eaux souterraines de Vaudreuil-Soulanges.

Pour obtenir plus d'information ou pour devenir membre, nous vous invitons à consulter notre site Web au www.cobaver-vs.org ou à téléphoner au 450-451-0755.