

Communiqué de presse

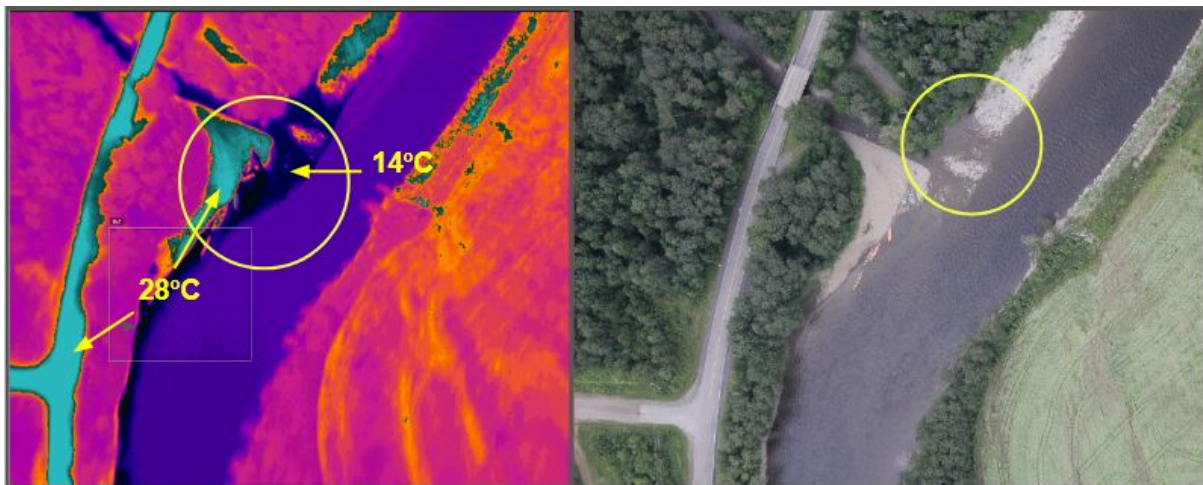
Pour diffusion immédiate

Conservation volontaire des refuges thermiques pour la préservation de l'habitat du saumon atlantique

Causapscal, le 17 juin 2020 - l'Organisme de bassin versant Matapédia-Restigouche, en collaboration avec Gespe'gewaq Mi'gmaq Resource Council, et financé par la Fondation pour la Conservation du Saumon Atlantique, travaille depuis un moment déjà sur un projet de conservation volontaire de refuges thermiques visant à préserver l'habitat du saumon atlantique face aux changements climatiques.

Qu'est ce qu'un refuge thermique?

C'est une zone d'eau froide dans la rivière, où le saumon atlantique peut aller se réfugier lorsque la température de l'eau augmente au-delà de 20°C afin de diminuer sa température interne. Comme vous pouvez l'observer, les étés sont de plus en plus chauds et les niveaux d'eau de plus en plus bas. C'est pourquoi il est impératif de préserver ces zones situées à l'embouchure des ruisseaux prenant leur source en milieu agricole et forestier. C'est grâce à une analyse de photos thermiques que nous avons pu les localiser.



Source: Valérie Delisle-Gagnon

Biologiste - OBVMR

Carole-Anne Gillis Ph.D

Directrice de la recherche - GMRC

valerie.delislegagnon@matapediarestigouche.org

www.matapediarestigouche.org

cgillis@gmrc.ca

www.gmrc.ca

Qu'est-ce qui a été fait?

Lors d'un projet précédent, de 2011 à 2013, tout le bassin versant de la rivière Restigouche a été survolé à la recherche de ces refuges thermiques. Plus de 600 ont été localisés dans la rivière Matapédia et dix d'entre eux ont été priorisés. Ce printemps, un médiaposte ciblé par municipalité a été largement diffusé afin d'inviter les propriétaires à des rencontres qui ont dû être annulées étant donné la pandémie. Nous avons utilisé la technologie et le site Internet pour rejoindre le plus grand nombre de propriétaires forestiers, agricoles et citoyens. Une cartographie interactive et un sondage sont accessibles aux propriétaires: www.matapediarestigouche.org/refuge-thermique

Nous avons rejoint également un bon nombre d'entre eux par téléphone pour ensuite leur faire remplir des ententes de conservations volontaires. La réponse a été très satisfaisante jusqu'à maintenant. Près d'une quarantaine de propriétaires ont répondu au sondage, six d'entre eux ont déjà signé leur déclaration d'intention et six autres sont en procédure de déclaration.

Nous prévoyons continuer à contacter les gens et à caractériser les refuges thermiques pour les protéger.

-30-

Merci à nos partenaires :



LA FONDATION POUR LA CONSERVATION
DU SAUMON ATLANTIQUE



Source: Valérie Delisle-Gagnon

Biologiste - OBVMR

Carole-Anne Gillis Ph.D

Directrice de la recherche - GMRC

valerie.delislegagnon@matapediarestigouche.org

www.matapediarestigouche.org

cgillis@gmrc.ca

www.gmrc.ca