



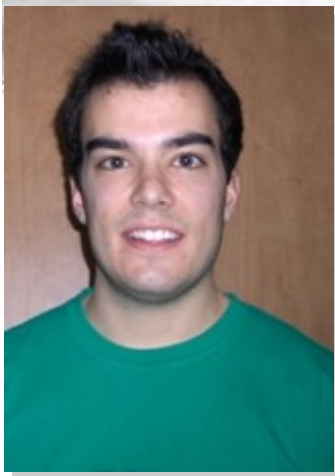
# COPERNIC

## EAU-B-V INFO

**POUR MIEUX  
GÉRER DE FAÇON  
CONCERTÉE**

**DÉCEMBRE 2011**

# Bassin versant de la rivière Des Rosiers



### Mot du chargé de projet

La mobilisation a bien meilleur goût!

Travailler seul sur un projet permet de développer un sentiment d'appartenance. Travailler en groupe sur un projet permet de cibler tous les enjeux. Cela permet aussi d'avancer plus rapidement. C'est ce qui se passe dans le bassin versant de la rivière Des Rosiers. Les milieux agricole, municipal et forestier se joignent aux organismes œuvrant pour la gestion intégrée de l'eau afin de faire avancer un projet qui aura un impact certain, non seulement au niveau environnemental, mais aussi sur notre santé et notre sécurité. Soyons fier de notre implication à ce projet et continuons dans cette voie pour les années à venir.

Rémi Magnan Gaudreau, chargé de projet - bassin versant

### Table des matières

Signature des ententes de bassin.....	2
Résultats de l'échantillonnage 2011.....	3
Caractérisation des zones d'érosion.....	4
Projet agricole du bassin versant de la rivière Des Rosiers.....	5

### Changement de nom

Veuillez noter que COPERNIC change de nom. Nous sommes maintenant l'Organisme de concertation pour l'eau des bassins versants de la rivière Nicolet. L'acronyme COPERNIC sera encore utilisé pour nous nommer.



## Signatures des ententes de bassin

Au printemps dernier, quatre ententes de bassin ont vu le jour entre COPERNIC et les municipalités du bassin versant. À l'unanimité, elles ont été acceptées et ont pu être concrétisées au courant de l'année 2011. Il ne manquait plus que la signature pour officialiser ces ententes et continuer leur mise en œuvre. C'est ce que nous avons fait au mois de novembre. Après une tournée des municipalités, les quatre ententes, que nous décrivons ci-dessous, ont été signées par les maires et le président de COPERNIC, M. Caroll McDuff. Ces signatures servent entre autres choses de suivi des actions mises en branle dans notre bassin versant auprès de nos partenaires et instances gouvernementales, mais aussi d'outils de promotion et de diffusion dans le milieu. Voilà donc quatre nouvelles ententes qui s'ajoutent aux 13 autres déjà signées avec les acteurs de l'eau du bassin versant de la rivière Nicolet.

**Entente numéro 12 :** Distribution de brochures sur les enjeux reliés à l'érosion, à l'imperméabilisation des sols et à l'entretien des fosses septiques.

**Entente numéro 13 :** Distribution de barils récupérateurs d'eau de pluie aux citoyens du bassin versant de la rivière Des Rosiers.

**Entente numéro 14 :** Échantillonnage pour le suivi de la qualité de l'eau de la rivière Des Rosiers.

**Entente numéro 15 :** Campagne de sensibilisation à la gestion responsable de l'eau.



M. Caroll McDuff et Mme Micheline Pinard-Lampron, mairesse de Kingsey Falls



M. Caroll McDuff et M. Claude Desrochers, maire de Warwick



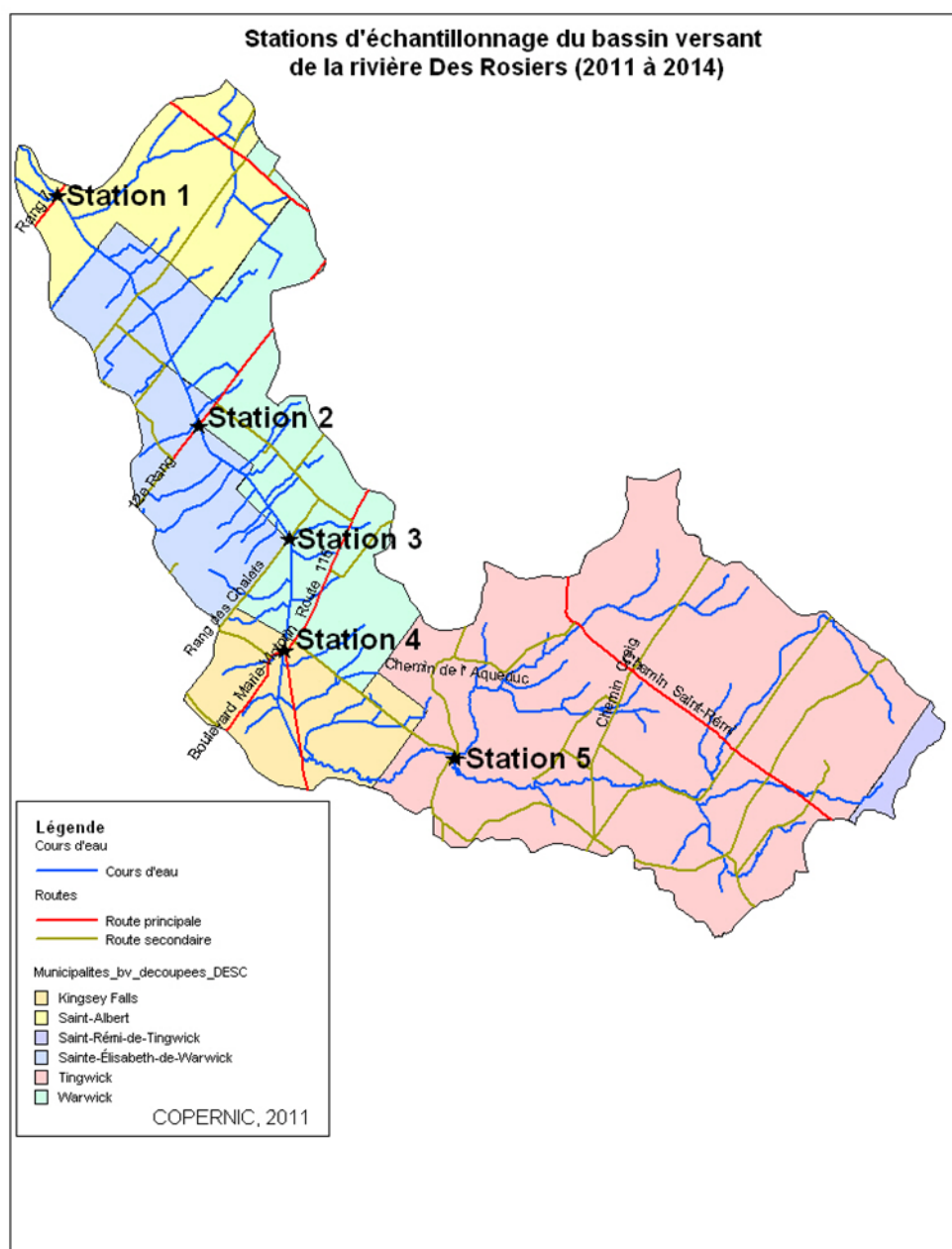
M. Caroll McDuff et M. Alain St-Pierre, maire de St-Albert



M. Luc Le Blanc, maire de Ste-Elizabeth-de-Warwick et M. Caroll McDuff

## Résultats de l'échantillonnage 2011

Les résultats de l'échantillonnage de la rivière Des Rosiers sont déjà disponibles sur notre site Web. Pour le moment, les données sont rassemblées en tableaux et graphiques, mais nous travaillons à les inclure dans une carte de l'ensemble du bassin versant pour suivre l'évolution de la qualité de l'eau des rivières de notre territoire à travers le temps. Ce genre de carte est déjà disponible sur notre site Internet pour les points d'échantillonnage du programme Réseau-Rivière du Ministère du Développement Durable, de l'Environnement et des Parcs (MDDEP). À ces points s'ajouteront ceux de la rivière Des Rosiers, qui est un affluent d'importance de la rivière Nicolet.





## Caractérisation des zones d'érosion

Depuis mai 2011, l'Agence de Géomatique du Centre-du-Québec a pour mandat d'identifier toutes les zones d'érosion, que ce soit en berge ou au champ, dans la région administrative du Centre-du-Québec.

Ce projet d'envergure marque une nouvelle page dans la caractérisation du territoire par l'utilisation de matériel de haute technologie. En effet, ce matériel spécialisé permet d'analyser la microtopographie de chaque parcelle de terrain et de pouvoir visualiser le tout en trois dimensions et à un très fort grossissement.

Cette identification entre dans un projet global de la Conférence Régionale des Élus du Centre-du-Québec (CRÉCQ) d'amélioration de la qualité de l'eau des cours d'eau via la réduction de l'érosion.

Le travail concret de l'Agence consiste à :

- Déterminer les zones d'érosion;
- Établir des classes d'érosion (ravinement, décrochement, etc.);
- Établir une échelle de gravité (mineur, majeur, etc.).

L'Agence de Géomatique du Centre-du-Québec caractérisera la totalité du territoire de la région administrative en approximativement deux ans, en commençant par les bassins versants prioritaires (bassins versants ayant des projets subventionnés en cours, ZIPP, etc.)

Afin d'accélérer leur travail, l'Agence a recueilli toutes les données des Organismes de bassin versant (OBV) concernant la cartographie des zones d'érosion dans les bassins versants centricois.

Ce projet de longue haleine permettra de localiser les sites futurs d'intervention et de prioriser les travaux aux champs (tels que les ouvrages hydroagricoles et les cultures de conservation de sols) et les projets de revégétalisation de berges (bande végétale riveraine élargie, renaturalisation de berges). Il s'ajoute aussi aux autres projets déjà en cours dans le bassin versant de la rivière Des Rosiers.



## Projet agricole du bassin versant de la rivière Des Rosiers

Le projet agricole du bassin versant de la rivière Des Rosiers va bon train! Cet automne plus d'une trentaine d'entreprises agricoles ont été rencontrées et sensibilisées aux problématiques de qualité de l'eau et de gestion de l'eau au champ. Une vingtaine d'entre elles ont aussi participé à une visite des champs afin d'identifier les zones d'érosion. Il est très encourageant de constater la sensibilité des producteurs agricoles aux problématiques d'érosion et de qualité de l'eau ainsi que leur volonté d'améliorer leurs pratiques culturales et leur gestion de l'eau au champ.



Ce projet de gestion intégrée de l'eau en milieu agricole vise l'amélioration de la qualité de l'eau par la diminution de la pollution diffuse. On y parvient par une saine gestion des fertilisants, des pesticides et de l'eau au champ ainsi que par l'adoption de bonnes pratiques culturales. Le Plan Agroenvironnemental de Fertilisation (PAEF) est un bon outil pour les agriculteurs voulant maximiser les engrais de ferme et la productivité des cultures tout en minimisant les pertes de fertilisants vers les cours d'eau. Le Groupe Conseil Agro Bois-Francis, le Groupe Ducharme ainsi que La Coop des Bois-Francis assurent le suivi de la fertilisation et des traitements phytosanitaires pour la majorité des 108 entreprises du bassin versant de la rivière Des Rosiers.



La saine gestion de l'eau au champ demande un bon diagnostic afin de cibler les causes réelles des problématiques agricoles : compaction, drainage de surface, drainage souterrain, érosion hydrique et éolienne, etc... La meilleure méthode est l'observation du parcours de l'eau au champ et la réalisation d'un profil de sol. Il ne suffit que d'une pelle et d'un bon sens de l'observation. Le sol est malheureusement trop souvent négligé alors qu'il constitue un écosystème riche à la base de l'agriculture. Apprendre à le connaître est rentable car un sol en santé est gage de productivité. La vie microbienne du sol a besoin d'être nourrie afin d'assurer une fertilité du sol à long terme et contribuer à

améliorer la structure du sol. Les plantes semées profiteront de meilleures conditions de croissance et d'un milieu sain moins propice à la prolifération de maladies et parasites.

En ce moment au Québec, on observe une baisse drastique de la teneur en matières organiques des sols depuis la dernière décennie. Selon Hakim Lagha, agronome au MAPAQ, les analyses de sol de la MRC d'Arthabaska montrent un taux moyen de matières organiques de 6,8% en 1998 qui diminue à 5,2% en 2009, soit une baisse de 23,5% en 10 ans! Ces données sont inquiétantes et méritent que l'on s'attaque aux causes du phénomène. Ainsi, un projet de cultures de couverture est présentement en élaboration pour permettre aux producteurs intéressés d'essayer sur quelques parcelles au champ le semis d'une culture secondaire entre les rangs de maïs, soya ou de céréales. Si ces essais vous intéressent, contactez-moi!

## Projet agricole du bassin versant (suite)

Les cultures de couverture, telles des cultures intercalaires (semées entre les rangs), des engrais verts (semés suite à la récolte de la culture principale) et des céréales d'automne, diminuent grandement le ruissellement, l'érosion et la perte de phosphore et d'azote dissous. En effet, la vitesse d'infiltration de l'eau est dix à cinquante fois supérieure dans une prairie (couverture totale du sol) par rapport à un sol à nu. De plus, une couverture végétale constitue un excellent filtre de l'eau piégeant 60 à 90% des matières en suspension. En plus de diminuer la perte de terre arable, les cultures de couverture recyclent les nutriments du sol, aident au contrôle des mauvaises herbes et favorisent la structuration et la fertilité du sol. Un sol bien structuré permet une meilleure infiltration de l'eau ainsi qu'une meilleure oxygénation des racines des plantes, ce qui se traduit par une productivité accrue. De plus, le sol structuré a une meilleure portance ce qui diminue les risques de compaction. Ce phénomène est grandissant à l'échelle du Québec et pose de sérieux problèmes à la croissance des cultures.

Le projet mise aussi sur la promotion d'autres pratiques de conservation des sols telles le travail réduit et le semis direct. La réduction du travail du sol est justifiée par une meilleure structuration et protection du sol et des économies en carburant. Toutefois, l'implantation de ces nouvelles pratiques culturales nécessite une bonne préparation et la correction des problématiques de drainage de surface et souterrain, de nivellement, de compaction et de fertilisation. L'introduction des ces pratiques (travail réduit, semis direct, cultures de couverture) sont encouragées par le programme Prime-Vert du MAPAQ qui octroie une aide de 65\$ par hectare la première année. La réalisation d'ouvrages hydro-agricoles est aussi subventionnée à 90% afin de corriger des problématiques d'érosion. Plusieurs travaux sont prévus chez des producteurs agricoles du bassin versant pour l'année 2012 suite aux visites terrain de cet automne.

Cet hiver sera consacré à la rencontre des 80 autres entreprises agricoles du bassin versant, au suivi des entreprises rencontrées cet automne, à la préparation des travaux pour 2012 puis à la planification des essais au champ de cultures de couverture. Bien sûr, il y aura concertation des différents acteurs du bassin versant pour qu'une collaboration étroite s'établisse et propulse le projet vers ses plus belles heures de gloire! La réussite du projet sera assurée par l'implication de tous et particulièrement des producteurs agricoles des Bois-Francs qui cultivent une vision à long terme de leur entreprise et de l'environnement légué aux générations futures. C'est un plaisir de travailler avec des gens de cœur qui travaillent fort pour nourrir la communauté et la terre en retour!

Stéphanie Duranceau, agronome  
 Coordinatrice du bassin versant de la rivière Des Rosiers  
 Groupe Conseils Agro Bois-Francs  
 Bureau: 819 795-3998  
 Cellulaire: 819 740-8532  
 Courriel: [sduranceau.clubbf@bellnet.ca](mailto:sduranceau.clubbf@bellnet.ca)



**Réalisation** : COPERNIC, 2011

**Rédaction** : Rémi M. Gaudreau

**Conception EAU-BV-INFO** : Jean-François Verrette

**Collaboratrice** : Stéphanie Duranceau

**Organisme de concertation  
 pour l'eau des bassins versants  
 de la rivière Nicolet  
 (COPERNIC)**

1000, rue Champoux  
 Saint-Albert (Québec) J0A 1E0

Tél. : 819 353-2121

Télec. : 819 353-2740

[copernic@copernicinfo.qc.ca](mailto:copernic@copernicinfo.qc.ca)

[www.copernicinfo.qc.ca](http://www.copernicinfo.qc.ca)