

## Communiqué de presse

*Pour diffusion immédiate*

### **Berce sphondyle : Cartographie 2018**

**Causapscal, 26 juillet 2018** – La Berce sphondyle envahit le bassin versant, mais où en particulier? L'équipe de l'Organisme de bassin versant Matapédia-Restigouche (OBVMR) sillonne le territoire! Dans la municipalité d'Amqui, le résultat est une carte qui indique la densité des plants de Berce. Plus les zones sont rouges, plus la Berce est présente, jusqu'à représenter 100% du sol.

Il est important de considérer que notre équipe n'est pas infaillible. Il est donc possible qu'il y ait plus de berce qu'indiqué dans la carte. Les secteurs en mauve représentent les terrains appartenant à la municipalité d'Amqui.

Cette cartographie, la plus précise jamais effectuée, permettra à la ville d'Amqui ainsi qu'à l'OBVMR de prioriser les secteurs à viser.

À l'aide de Google Earth, il est possible de visualiser les données précises de cette cartographie. Vous pouvez télécharger le fichier à intégrer en suivant le lien suivant : [https://drive.google.com/file/d/1KiD8KVgrDmFnZZJcAvI5y\\_HBFW49OrNs/view?usp=sharing](https://drive.google.com/file/d/1KiD8KVgrDmFnZZJcAvI5y_HBFW49OrNs/view?usp=sharing). Une fois ouvert, il est possible de cliquer sur les points de la carte pour voir toute l'information disponible : photo, densité, type de milieu, etc.

### **La Berce en fleur : changement de stratégie d'arrachage!**

La Berce sphondyle commence à fleurir. C'est donc le moment de limiter sa propagation en coupant les ombelles en graines. Pour s'en débarrasser, il faut mettre les graines vertes dans des sacs de plastique étanches et foncés, puis les laisser au soleil environ deux semaines. (voir photo plus bas)

Par la suite, les sacs peuvent être envoyés aux poubelles dans la collecte municipale. Il est important de ne pas les mettre au compost, puisque les graines pourraient être encore actives et coloniser votre compost de maison.

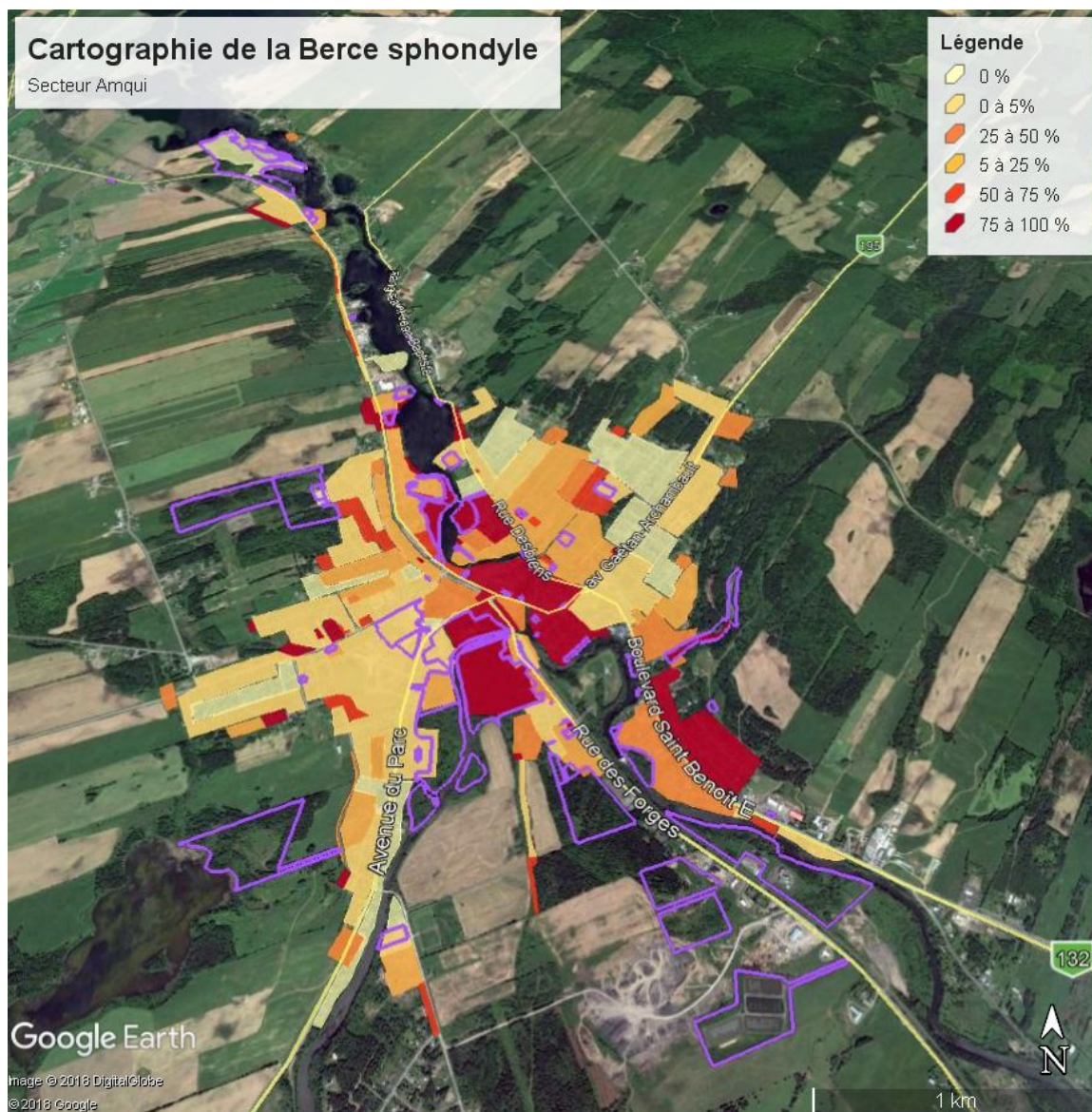
Pour plus d'informations ou pour vous impliquer, contactez-nous au 418 756-6115 poste 7013 ou à [mariecamille@matapediarestigouche.org](mailto:mariecamille@matapediarestigouche.org).

*Ces actions ont été rendues possibles grâce à la contribution financière de la MRC de La Matapédia, du CISSS-BSL, de la Caisse populaire Desjardins Vallée de la Matapédia et de nombreuses municipalités du bassin versant.*

-30-

*Source : Marie-Camille St-Amour  
Biologiste, OBVMR*

*165, rue St-Luc  
Causapscal, Québec, G0J 1J0  
418 756-6115 postes 7013-7014  
[mariecamille@matapediarestigouche.org](mailto:mariecamille@matapediarestigouche.org)  
[www.matapediarestigouche.org](http://www.matapediarestigouche.org)*



*Cartographie de la Berce sphondyle, secteur Amqui. Crédit photo : OBVMR*



**OBVMR**  
organisme de bassin versant  
**MATAPÉDIA-RESTIGOUCHE**  
watershed organization



*Coupe d'ombelles. Crédit photo : OBVMR*